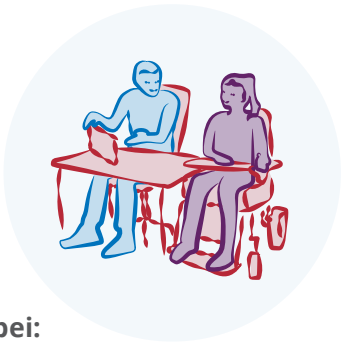


## Beratungsstelle für Menschen mit erworbenen neurologischen Erkrankungen



Die Beratungsstelle unterstützt Betroffene sowie die Angehörigen bei der Bewältigung der neuen Situation und der Verbesserung der Lebensqualität. Zudem stehen wir Institutionen in der Beratung zur Seite.



### **Konkrete Hilfen bei:**

- ▶ Ambulanten und stationär pflegerischen Versorgungsmöglichkeiten
- ▶ Beruflicher Wiedereingliederung
- ▶ Beantragung von sozialrechtlichen Ansprüchen
- ▶ Teilhabe an der Gesellschaft
- ▶ Kontaktaufnahme zu Therapeuten, Neuropsychologen, etc.

**Die Beratung erfolgt unverbindlich und  
kostenlos per Telefon, in unseren  
Büroräumlichkeiten oder bei Ihnen Zuhause.**



► **Ansprechpartnerin  
im Rhein-Erft-Kreis:**

Hannah Schmidt

Telefon: 0151 1066 62 96

Mail: [hannah.schmidt@alexianer.de](mailto:hannah.schmidt@alexianer.de)

► **Beratungsstelle in Bergheim:**

„Demenzmusterwohnung“

Klosterstr. 1 in 50126 Bergheim

(am Maria-Hilf-Krankenhaus Bergheim)

